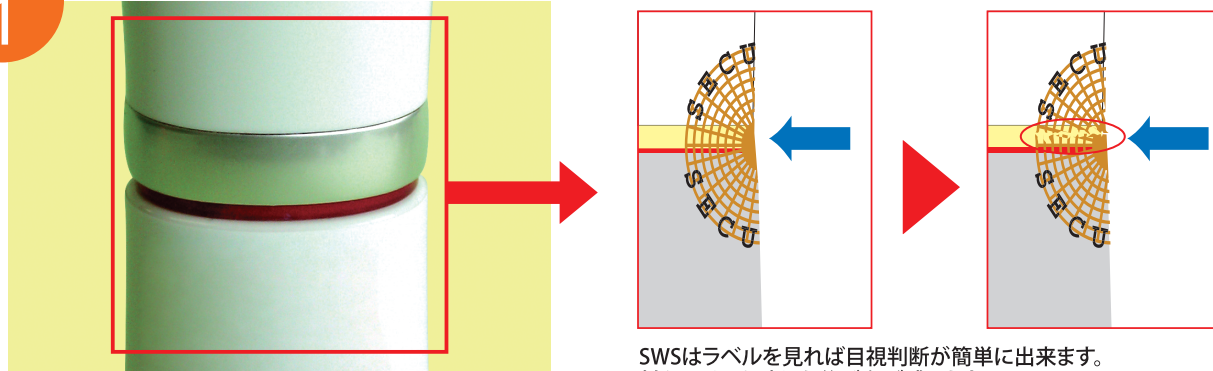


偽造防止ラベル **SWS**

世界で唯一の偽造防止用ラベルです。微細な図柄のラベルを商品に貼ることで、その権利を守ることが出来ます。特許取得の技術を使用した精密な図柄を偽造するのは技術的に不可能ですので、安心してご使用いただけます。図柄もご希望に合わせて各社独自のオリジナルを作成できます。

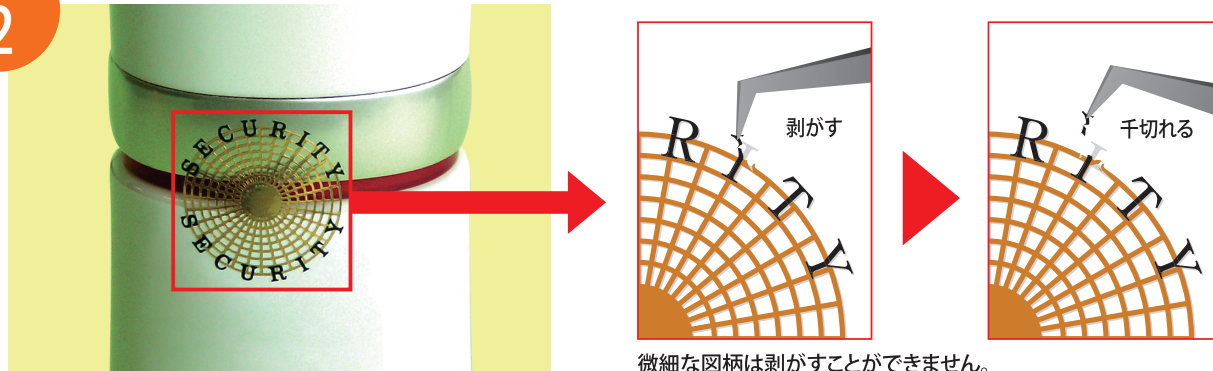
※1992年から製造しておりますが現在まで偽造されておられません。

ポイント 1 目視判別ができます。



SWSはラベルを見れば目視判断が簡単に出来ます。封を開けると破れた後が必ず残りますのでIC付きのセキュリティのように読み取り装置がいりません。

ポイント 2 剥がして貼り直すことは出来ません。

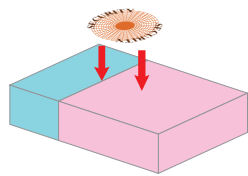


微細な図柄は剥がすことができません。無理に剥がすと千切れますので、剥がして貼り直すことは出来ません。

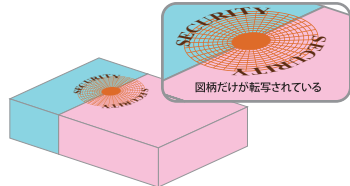
貼るだけで高レベルセキュリティ

SWSならここが安心

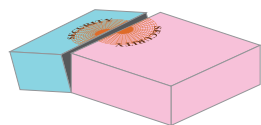
①SWSを転写します



②これでセキュリティは完了



③商品を開けるとラベルが破れて元には戻せません



特許取得の独自技術だから模造出来ません。

- 印刷材料は独自の特許材料を使用。同じ材料の入手は不可能です。
- 特殊技術により、細かい文字や模様を図柄が作成できます。
- 特殊行程により、偽造防止ラベルの制作機械も当社で開発したもので

一度剥がすと再生は不可能です。

- 文字や模様を使った図柄は一度剥がすと細かい部分が切れたり、図柄の一部が残るため、剥がしたものをもう一度再利用することは出来ません。

素人が見ても目視判別できます。

- 封印ラベルとして使用した場合、通常のラベルとの目視判別が簡単にできます。(IC付きは、読み取り装置でのリーダー判別が必要であり、コストも高く、目視判別も不可能です)

柔軟なラベルだから貼る場所を選びません。

- 図柄だけ切り抜かれた状態の柔軟なラベルですので、凸凹部分がある場所の封印も可能です。

A I		金が紫外光照射で赤に発光
A II		紫外光照射で金が緑に黒が赤に発光
A III		紫外光照射で地球儀の金が緑にHORIKINの黒が赤に発光

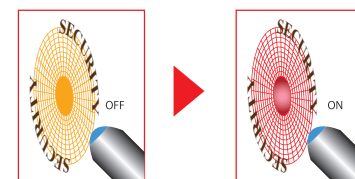
他の偽造防止手段との併用も可能

用途に応じてステルス、セキュリティホログラムなど他の偽造防止手段との併用も可能です。

SWS専用の紫外光判別器を使えば多様なニーズに応えることが出来ます。

SWSと他の組み合わせ例

- [ホログラム+紫外線]による判別
- [角度による変色+紫外線]による判別
- [エンボス+紫外線]による判別
- [2次元コード+紫外線]による判別



紫外光をあけるとピンク色に発色します。

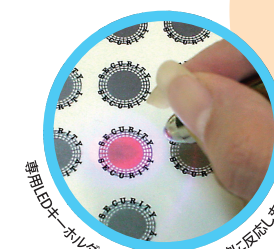
※ オプション

手のひらサイズの紫外光判別器

SWSラベル判別専用 波長:374~389nm

LEDキーホルダー

軽量 20g



仕様	
波長	374~389nm
本体サイズ	10×50mm
重量	20g